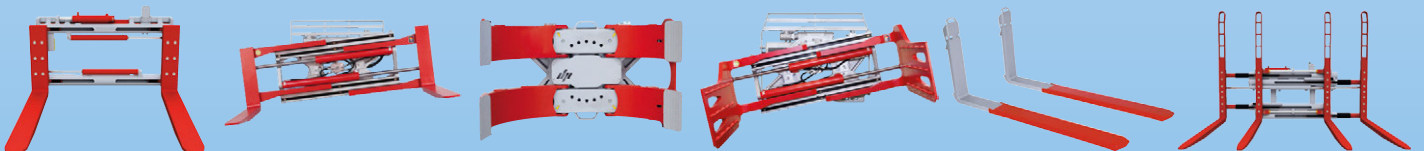
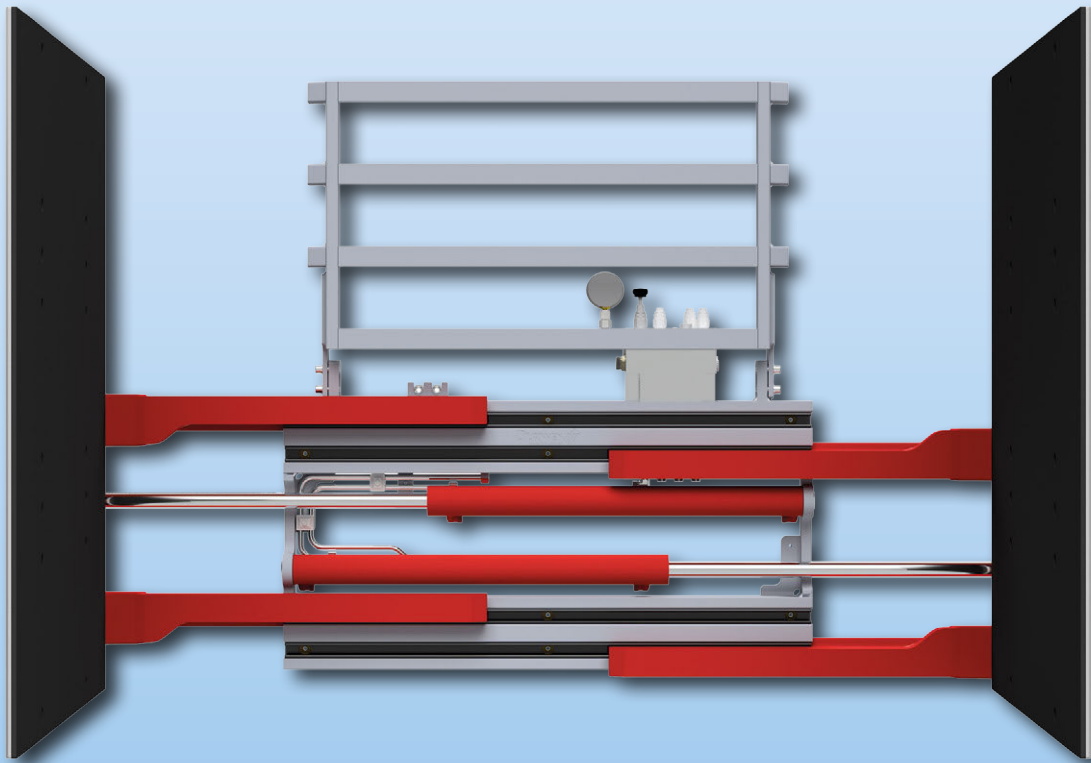


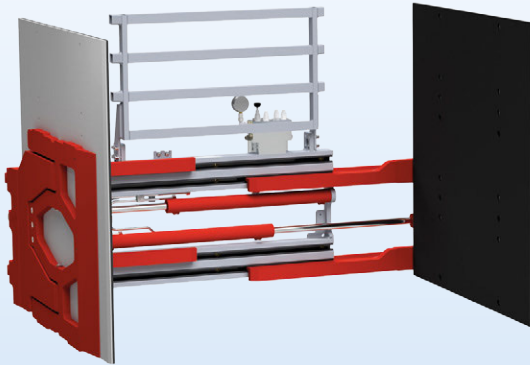
KARTONKLAMMERN/ HAUSGERÄTEKLAMMERN



Kartonklammern/Hausgeräteklammern

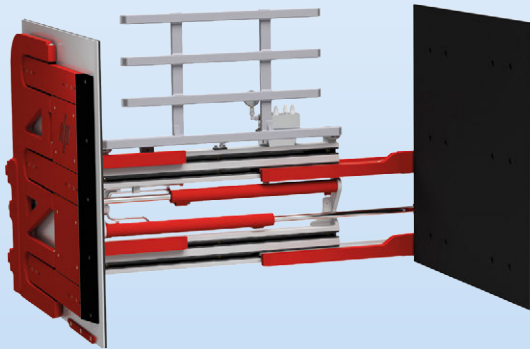
Die Kartonklammern bzw. Hausgeräteklammern dienen zum palettenlosen Transport von verpackter Ware (braune und weiße Ware, zum Beispiel Fernsehgeräte, Waschmaschinen, Kühlschränke). Durch die großflächigen, gummierten Arme wird die Klammerkraft gleichmäßig auf die Ware verteilt. Der sichtoptimierte Körper unterstützt ein sicheres Handling der Ware.

KKP



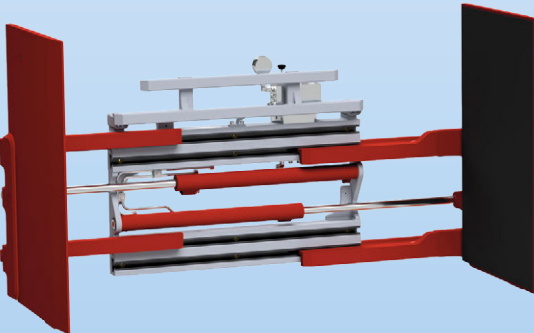
Beim Bautyp KKP handelt es sich um Kartonklammern mit pendelnden Greifarmen. Dies bedeutet, dass die Greiffläche beweglich gelagert ist. Dieses Konstruktionsprinzip bietet Vorteile im Hinblick auf die Verteilung der Klammerkraft entlang der Greiffläche. Durch die Pendelbewegung wird die Kraft optimal von vorne nach hinten verteilt und es erfolgt eine gleichmäßige Kraftverteilung. Hierdurch wird effektiv verhindert, dass einzelne Packstücke abrutschen können und die gesamte Lage effizient gehalten wird. Dieser Bautyp kommt immer dann zum Einsatz, wenn ein größerer Verbund aus einzelnen Kartonagen gegriffen werden soll. Die KKP bietet optimale Voraussetzungen für eine Erweiterung mit verschiedenen Druckwählventilen, um noch präziser Transportgüter klammern zu können.

KHG



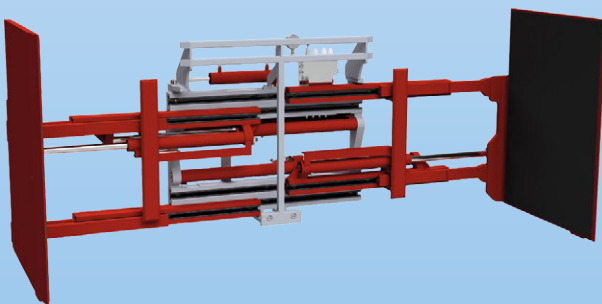
Beim Bautyp KHG handelt es sich um Klammern für Hausgeräte mit pendelnden Greifarmen. Das Konstruktionsprinzip mit geteilten Gelenken bietet erhebliche Vorteile in der Kraftverteilung über die gesamte Greiffläche. Hierdurch wird eine lokale Überbelastung der Ware vermieden und dennoch ein sicheres Klammern gewährleistet. Dieser Bautyp kommt immer dann zum Einsatz, wenn ein größerer Verbund aus Hausgeräten oder sehr empfindlicher Ware gegriffen werden soll. Durch die integrierte Verstellmöglichkeiten im Klammerarm kann das Gerät bestmöglich an das Transportgut angepasst werden. Das Gerät selbst bietet die beste Basis um an unterschiedlichste Einsatzfälle adaptiert zu werden. Insbesondere in Kombination mit Druckwählventilen oder Drucksteuerungen kann dieses Gerät das volle Potential freisetzen und auch empfindlichste Ware ohne Gefahr einer Beschädigung sicher greifen.

KKS



Beim Bautyp KKS handelt es sich um eine Kartonklammer mit starren Armen. Die Klammerarme bestehen aus den schlanken Trägerplatten, die mit einer besonders griffigen Gummierung beschichtet sind. Durch die kompakte Bauform können auch beengt stehende Güter geklammert werden. Diese Gerätetypen sind ideal, wenn wenig Platz zur Verfügung steht und in schmalen Gängen rangiert werden muss, ebenso bei der Beladung von LKW und Transporter.

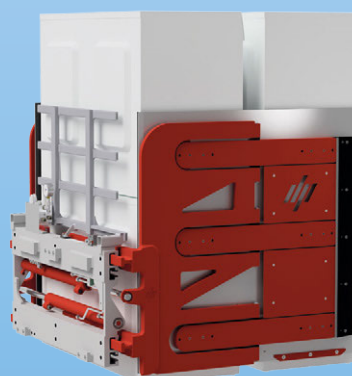
KKS T-S



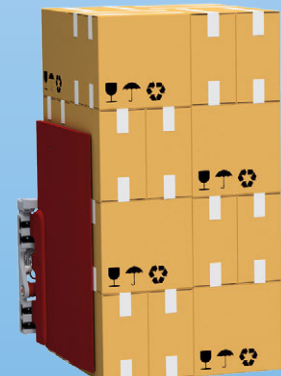
Beim Bautyp KKS T-S handelt es sich um eine Kartonklammer mit doppelteleskopierbaren Armträgern. Durch dieses Bauprinzip kann mit einem schmalen Grundrahmen ein sehr großer Öffnungsbereich erzielt werden. Dadurch werden die Vorteile der schlanken, starren Arme mit Kapazität zur Aufnahme großer Stückzahlen vereint. Dieser Klammertyp ist ideal für die LKW und Containerbeladung. Durch den separaten Seitenschub kann auch bei vollständig geöffneter Klammer präzise an das Transportgut gefahren werden und eine gesamte LKW-Breite in einem Arbeitsgang aufgenommen werden. Ebenso gut können mit vollständig geschlossener Klammer einzelne, schmale Kartons aufgenommen werden, ohne dass der Geräterahmen über die Staplerbreite hinaus ragt und die Rangierfähigkeiten einschränkt.



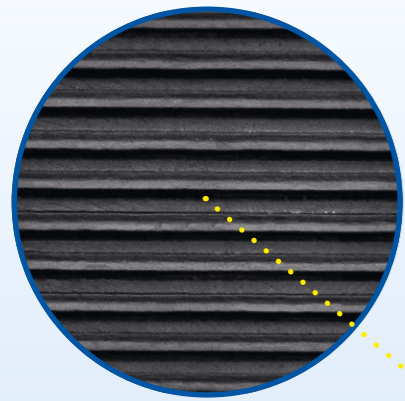
KHG



KHG



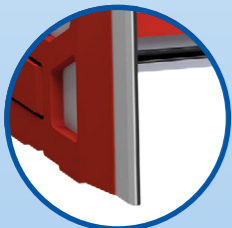
KKS



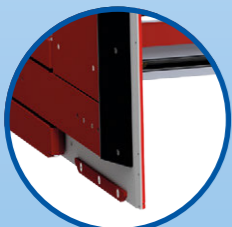
Rigu-Grip
Gummierung
standardmäßig



ebene Lastanlage



Verschleißkante KKP



Verschleißkante KHG

serienmäßig mit
Schutzbügel

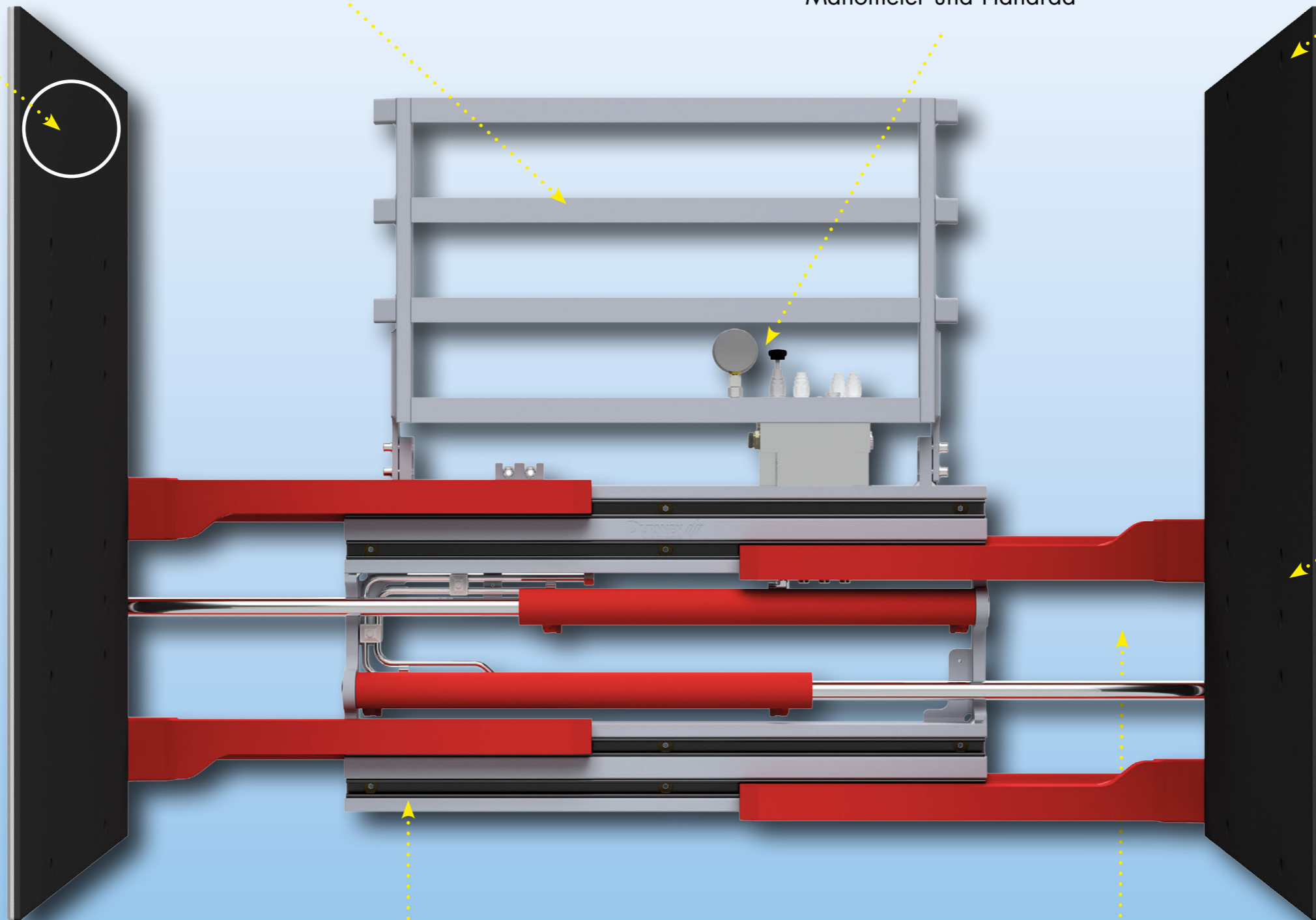
Manometer und Handrad

langlebige Gummierung



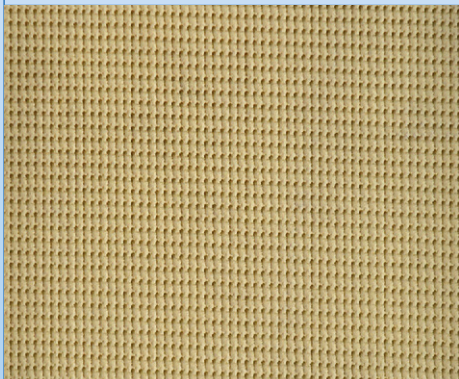
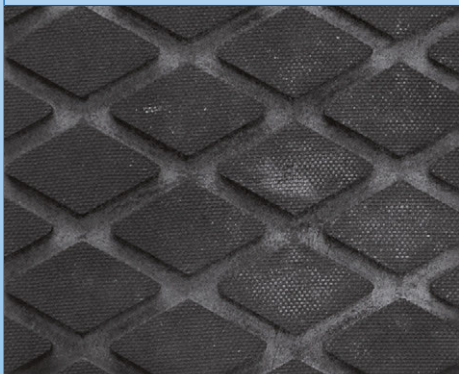
gewichtsoptimierte
Arme

verwindungssteifer
Körper

gute Durchsicht



Oberflächenbeschichtungen

	<p>Rigu-Grip schwarz, ca. 65 Shore Härte</p>	<p>Standardbeschichtung</p> <ul style="list-style-type: none">• guter Allroundgummi• Reibwert ●●●●●• Verschleißfestigkeit ●●●●○
<p>Optional gegen Mehrpreis, auf Anfrage</p>		
	<p>Supergrip schwarz, ca. 65 Shore Härte</p>	<ul style="list-style-type: none">• guter Allroundgumm• Reibwert ●●●●○• Verschleißfestigkeit ●●●●○
	<p>Supergrip beige, ca. 45 Shore Härte</p>	<ul style="list-style-type: none">• Naturkautschuk, färbt nicht ab• Reibwert ●●●●●• Verschleißfestigkeit ●●○○○
	<p>Miniraute schwarz, ca. 65 Shore Härte</p>	<ul style="list-style-type: none">• sehr gute Verschleißfestigkeit• Reibwert ●●○○○• Verschleißfestigkeit ●●●●●

weitere Oberflächenbeschichtungen auf Anfrage



Sie benötigen das Prospekt in digitaler Form:
digital@durwen.de

www.durwen.de

DURWEN

Anbaugeräte für Gabelstapler

Durwen Maschinenbau GmbH
August-Horch-Straße 5
56637 Plaidt

Tel.: +49 (0) 26 32-70 00-0
info@durwen.de
www.durwen.de



Durwen Standort Plaidt



Durwen Standort Mayen

