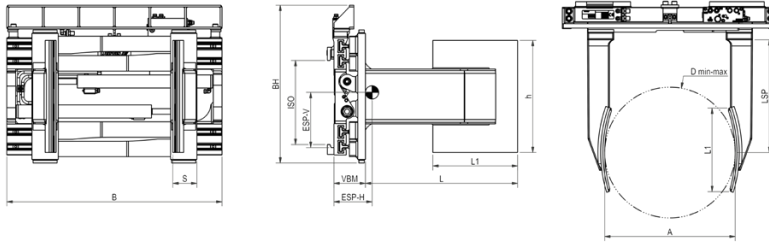


Fassklammer

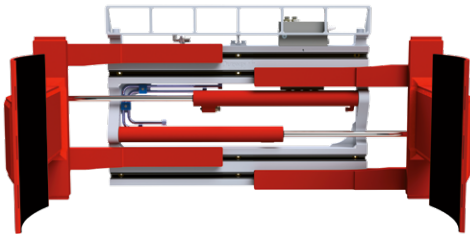
UFK/DFK

Die profilgeführte Fassklammer **Typ UFK** und **DFK** sind für das palettenlose Handling von Fässern vorgesehen. Der Typ DFK ist serienmäßig 360° endlos drehbar und ermöglicht ein seitliches Entleeren der Fässer. Die Arme sind serienmäßig gummiert.

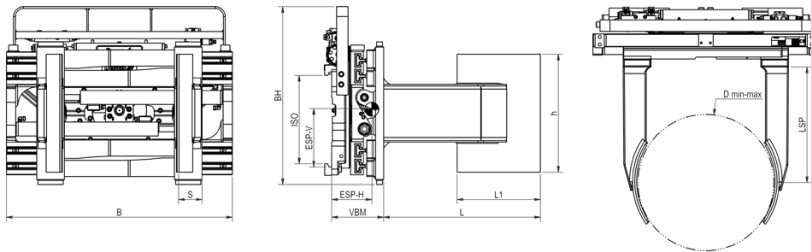


Fassklammer mit Ventilseitenschub

Typ	für Stapler to LSP mm	min. GT Breite mm	Tragf. kg LSP mm	ISO	Breite B mm	für Fassdurchmesser A mm	Armhöhe H mm	Armlänge L mm	S mm	V mm	ESP hor. mm	ESP vert. mm	Gewicht kg	bew. Masse kg
UFK 15	1,5-2,0/500	860	1500/500	II	980	550-650	510	680	110	144	165	251	335	209

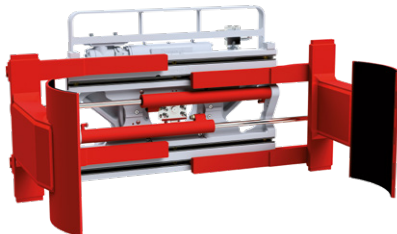


- 2 Hydraulikfunktionen erforderlich
- inkl. Anschlussschläuche und Kupplungen
- serienmäßig mit Druckbegrenzungsventil auf der Klammerfunktion
- Zylinderschutz auf Anfrage
- sep. Seitenschub +/- 100 mm auf Anfrage



Drehbare Fassklammer ohne Seitenschub

Typ	für Stapler to LSP mm	min. GT Breite mm	Tragf. kg LSP mm	ISO	Breite B mm	für Fassdurchmesser A mm	Armhöhe H mm	Armlänge L mm	S mm	V mm	ESP ≠mm	ESP vert. mm	Gewicht kg
DFK 15	1,5-2,0/500	840	1500/500	II	980	550-650	510	680	110	225	174	253	500



- 2 Hydraulikfunktionen erforderlich
- inkl. Anschlussschläuche und Kupplungen
- serienmäßig mit Druckbegrenzungsventil auf der Klammerfunktion
- serienmäßig 360° endlos drehbar
- serienmäßig Drehgerät mit Schneckenantrieb
- Zylinderschutz auf Anfrage
- sep. Seitenschub +/- 100 mm auf Anfrage